



BREEZE

Town Lofts

Enero
2024



BREEZE 185
OLD TOWN / PV



LOCALIZACIÓN



CARACTERÍSTICAS DEL PREDIO

SUPERFICIE

323.415 m²

USO DE SUELO

Habitacional Mixto

COS (Coeficiente de Ocupación del Suelo)

80% (258.73 m²)

CUS (Coeficiente de Utilización del Suelo)

4.0 (1,293.66 m²) 2.4+1.6 COMPENSATORIA

Densidad

11 viviendas

ALTURA

7 niveles 24m

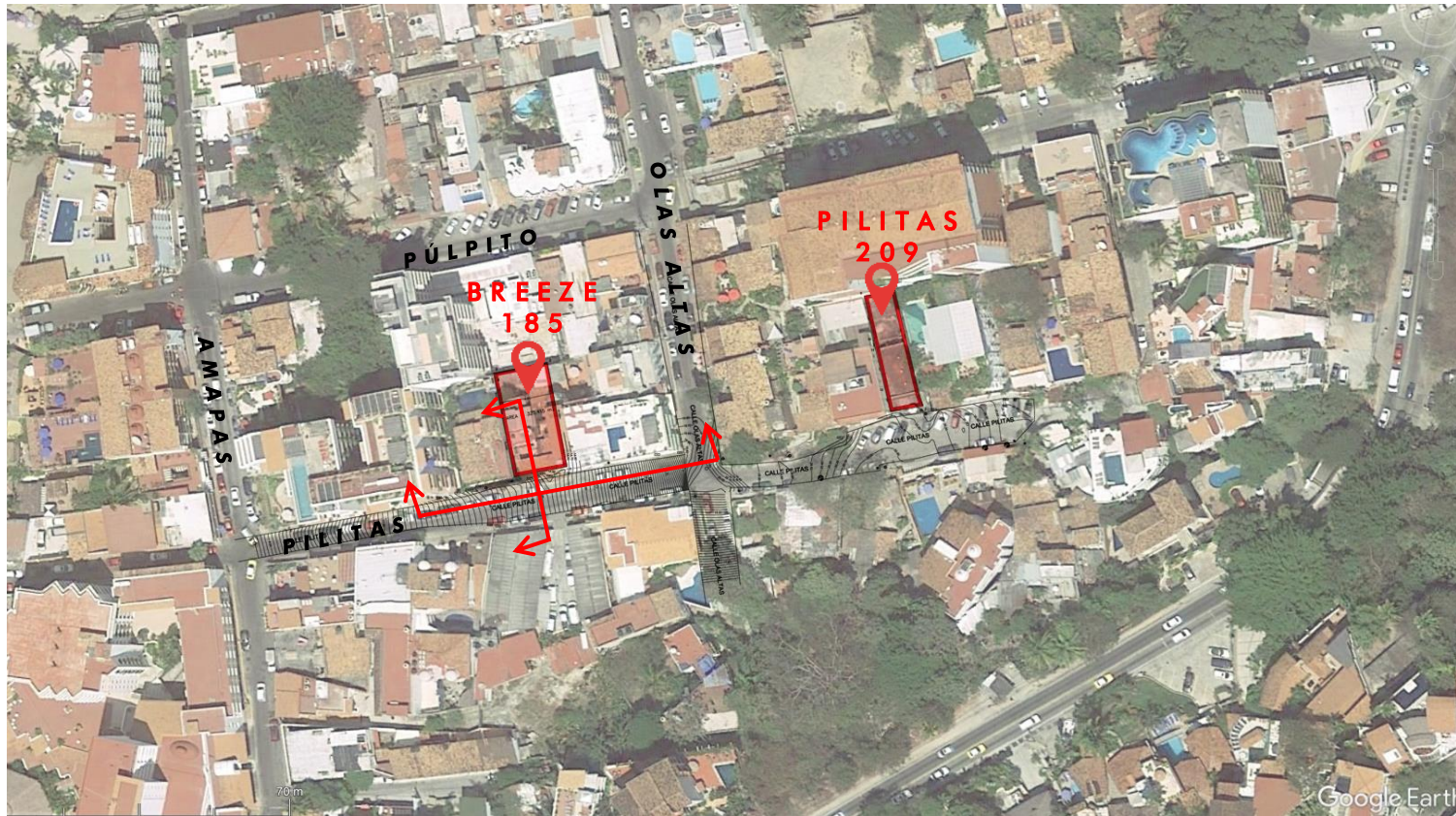
RESTRICCIONES

no se definen

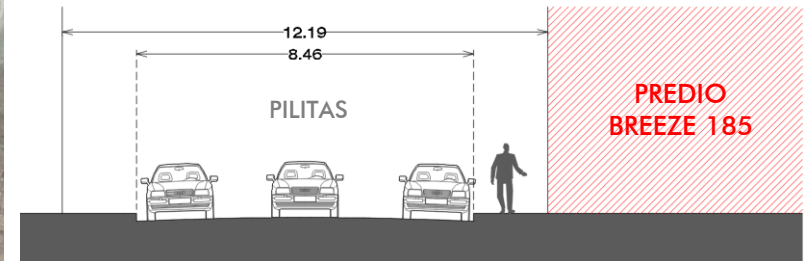
ESTACIONAMIENTO

N/A

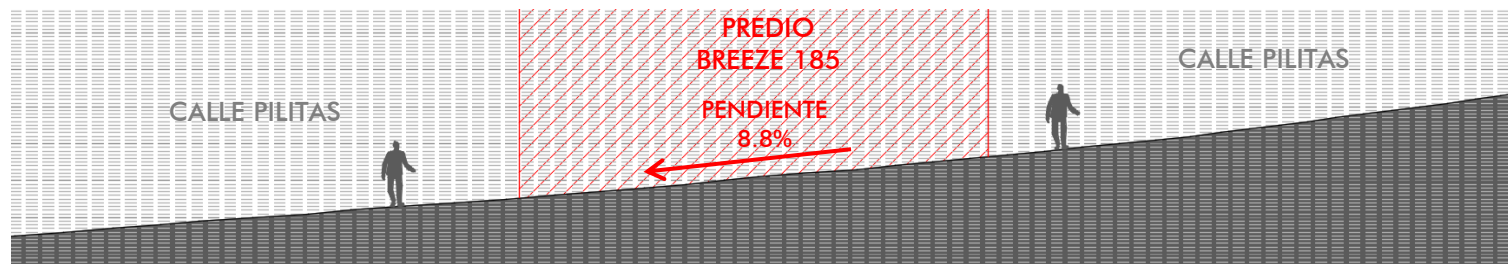
Calle con pendiente, sección reducida, banquetta estrecha, superficie de rodamiento empedrada, obstáculos en banquetta



PREDIO



Sección transversal de calle Pilitas



Sección longitudinal de calle Pilitas



Conjunto Breeze 185 Town Loft

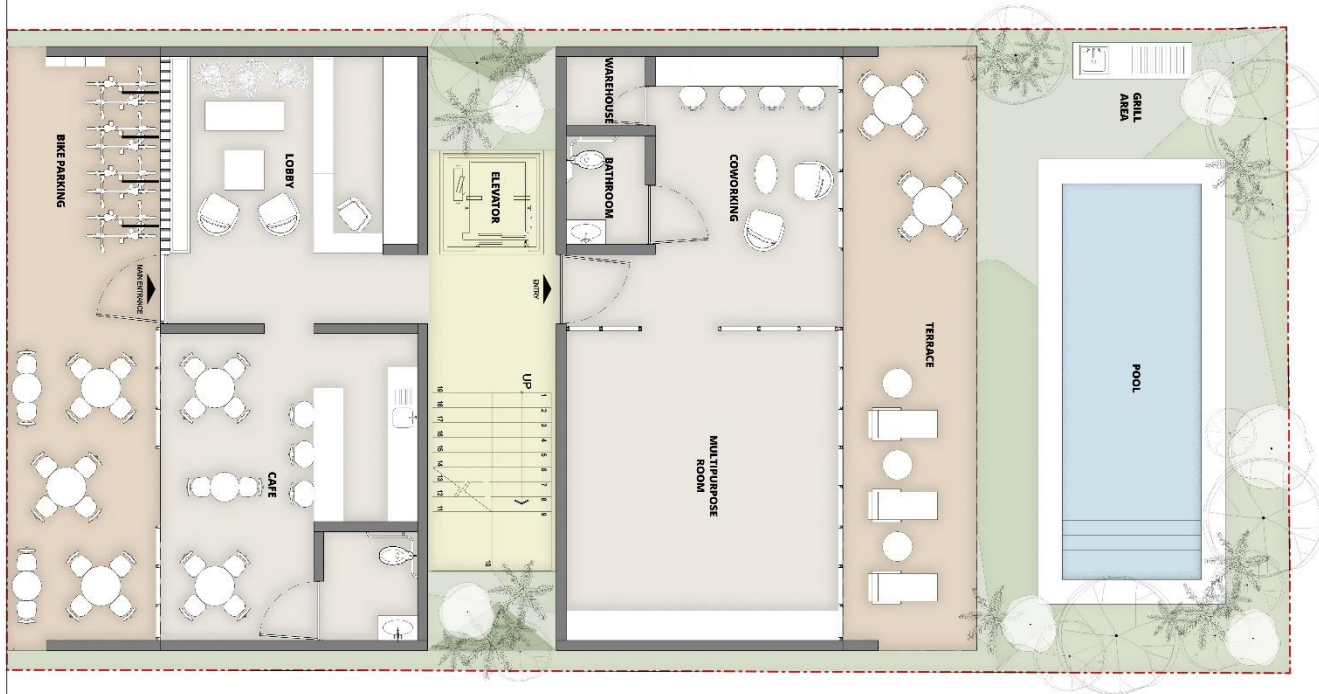
7 niveles / 11 unidades
2 apartamentos por nivel
PB; Cafetería bar,
biciestacionamiento, Lobby,
amenidades; piscina con asoleadero
y asador, sanitario, jardín, area
coworking y salón multiple

Dos prototipos de vivienda

1. **Apto Tipo 103,7 m²**; 2
habitaciones, dos baños y terraza
2. **Pent House 211.56 m²**; 3
habitaciones, dos y medio baños y
terraza
3. **181.76 m² Roof top**; pileta, deck
asoleo y quincho, sanitarios y
regaderas al aire libre
4. **0 oferta de estacionamiento**

1. **Edificio adyacente con edificios con altura considerable**
2. **Oferta comercial en planta baja brindará servicio a residentes e incrementará vitalidad.**
3. **Materialidad regional con lenguaje contemporáneo**

PROGRAMA DE SUPERFICIES

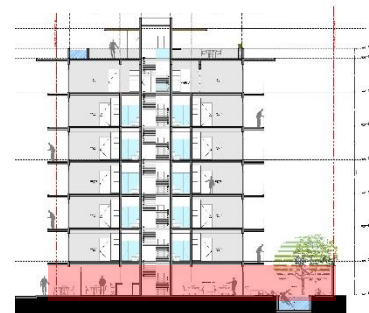


PLANTA BAJA – Acceso, lobby, alberca

PLANTA BAJA		
No.	LOCAL	SUP. (m ²)
2	ÁREA DE DESPLANTE	177.26
3	CAFETERÍA (COMERCIO)	51.72
4	ESTACIONAMIENTO BICICLETAS	12.40
5	LOBBY ACCESO	19.86
6	SERVICIOS (SANITARIO)	6.16
7	ÁREA MULTIUSO	35.53
8	COWORKING	15.06
9	TERRAZA	32.71
10	ÁREA JARDINADA	57.17
11	CIRCULACIONES (VERT Y HORIZ)	41.41
TOTAL		449.28

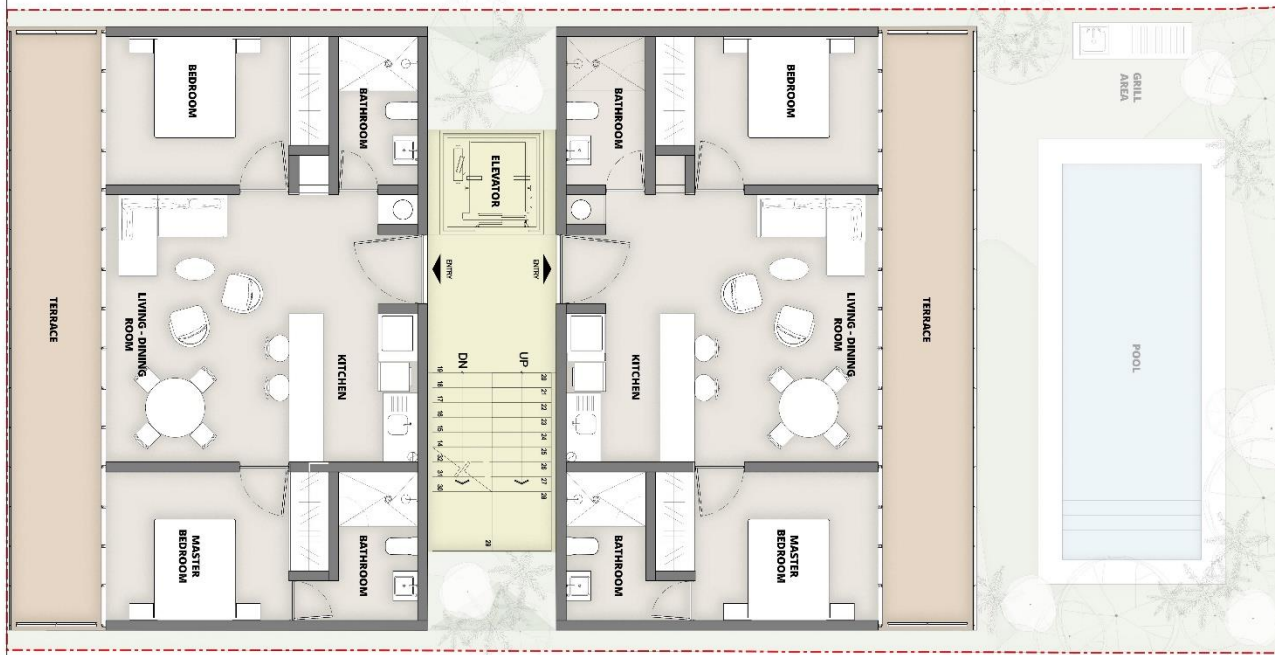
Programa arquitectónico

- Cafetería
- Área multiuso
- Coworking
- Lobby acceso
- Alberca
- Área jardinada



PROGRAMA DE SUPERFICIES

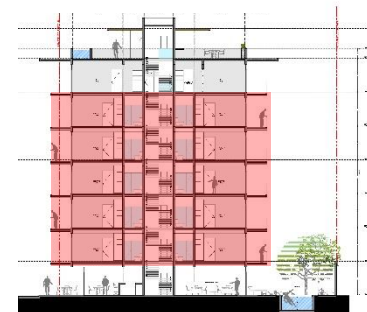
PLANTA TIPO (N1,2,3,4,5)		
No.	LOCAL	SUP. (m ²)
1	APARTAMENTO TIPO	103.70
2	APARTAMENTO TIPO	103.70
3	CIRCULACIONES VERTICALES	13.77
4	CIRCULACIONES HORIZONTALES	7.28
TOTAL		228.45



PLANTA TIPO – Apartamentos tipo

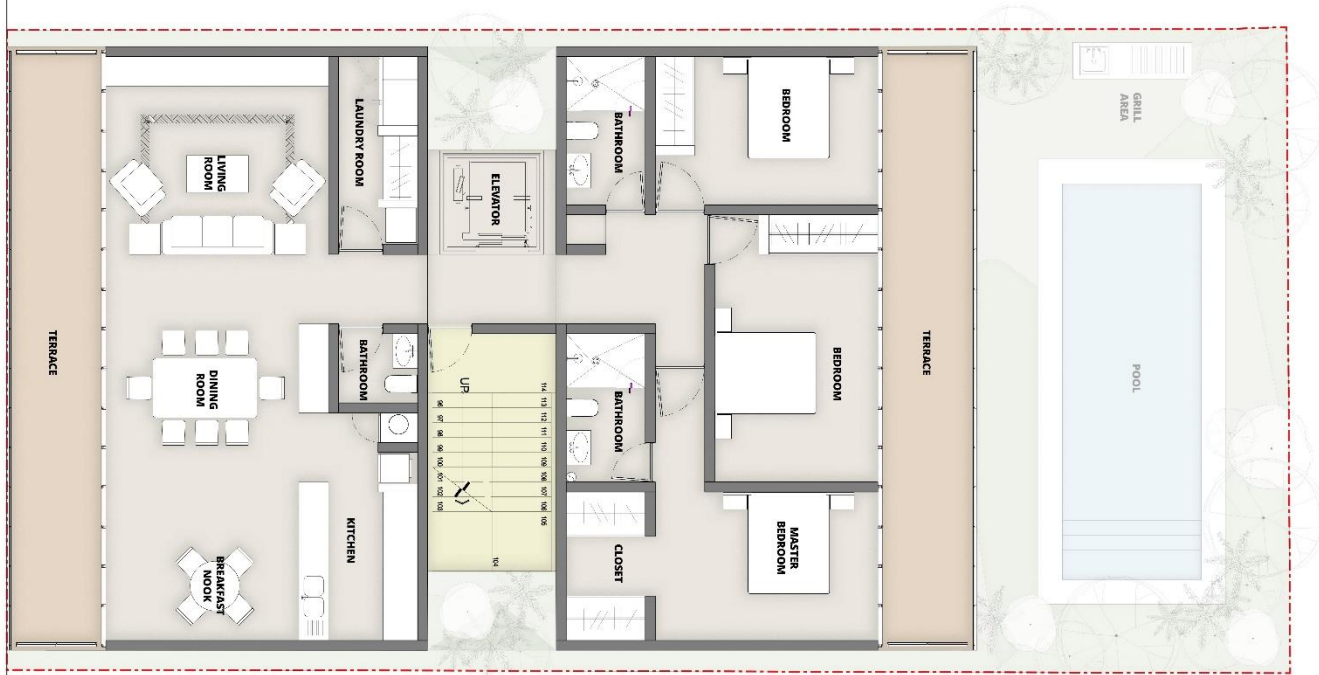
Programa arquitectónico

- **Apartamento A**
 - 2 recámaras
 - 2 baños
 - Cocina
 - Estancia-comedor
 - Terraza
- **Apartamento B**
 - 2 recámaras
 - 2 baños
 - Cocina
 - Estancia-comedor
 - Terraza



PROGRAMA DE SUPERFICIES

PLANTA PH		
No.	LOCAL	SUP. (m ²)
1	APARTAMENTO PH	211.56
2	CIRCULACIONES VERTICALES	13.77
3	CIRCULACIONES HORIZONTALES	3.12
TOTAL		228.45



Programa arquitectónico

➤ Apartamento PH

- 3 recámaras
- 2.5 baños
- Cocina
- Estancia-comedor
- Cuarto de lavado
- Desayunador
- Terraza

PLANTA PH – Apartamentos Penthouse



PROGRAMA DE SUPERFICIES



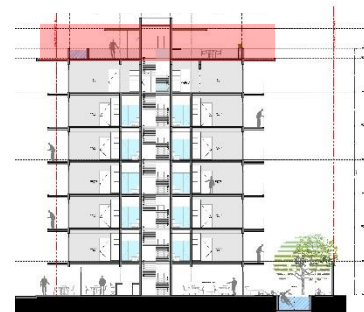
PLANTA AZOTEA		
No.	LOCAL	SUP. (m ²)
1	COMENSALES	33.70
2	ASOLEADEROS	56.28
3	GRILL & BAR	12.82
4	JACUZZI / ALBERCA	13.26
5	SERVICIOS (SANITARIOS / REG)	10.46
6	ÁREA LIBRE (DECK)	22.06
7	ÁREA JARDINADA	6.09
8	CIRCULACIONES (VERT Y HORIZ)	27.09
TOTAL		181.76

PLANTA AZOTEA – Amenidades

Programa arquitectónico

➤ Azotea

- Roof garden
- Jacuzzi / alberca
- Asoleadero
- Grill
- Sanitarios
- Regaderas





BR EEZE 185

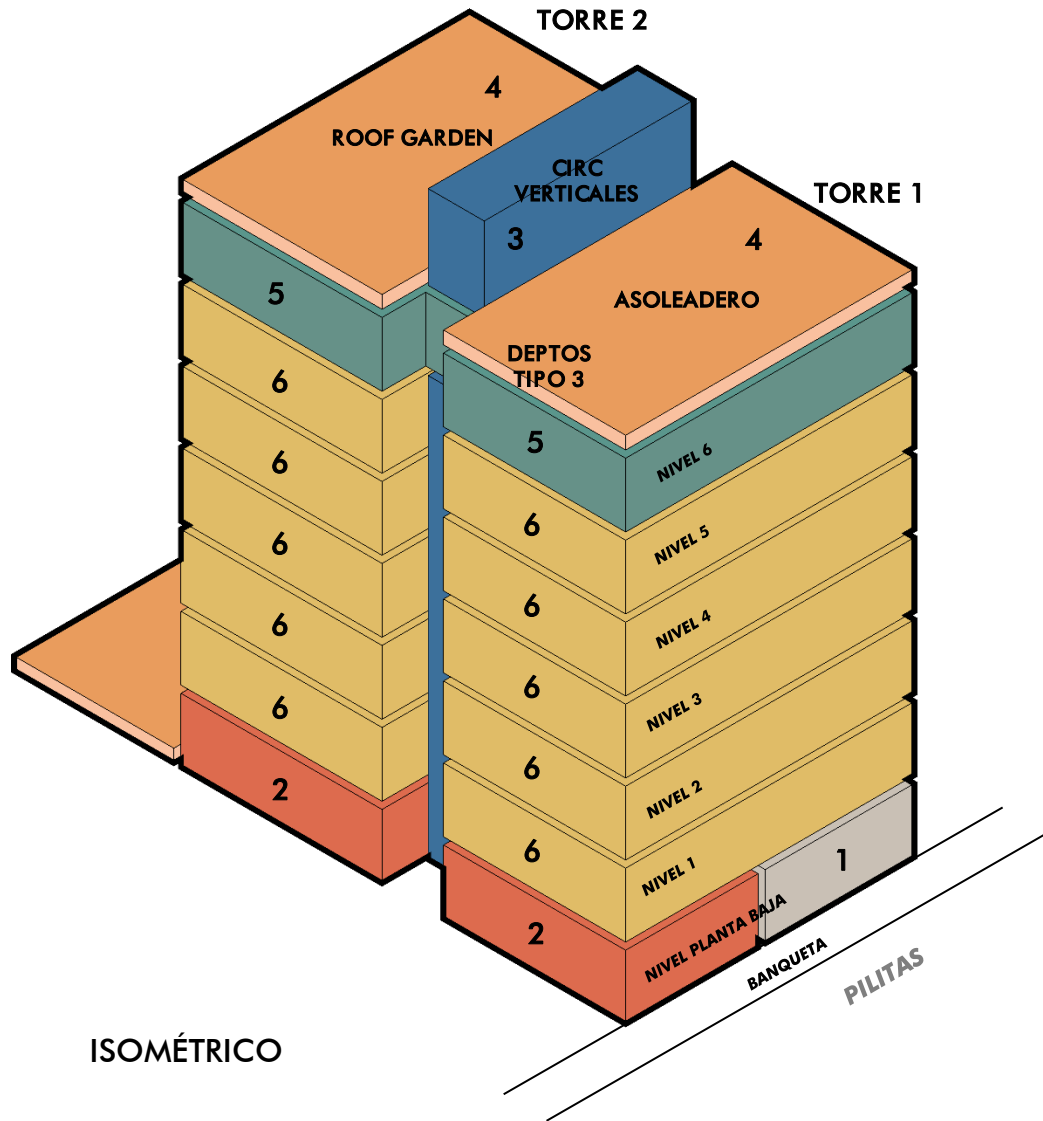
OLD TOWN / PV

CONCEPTUAL



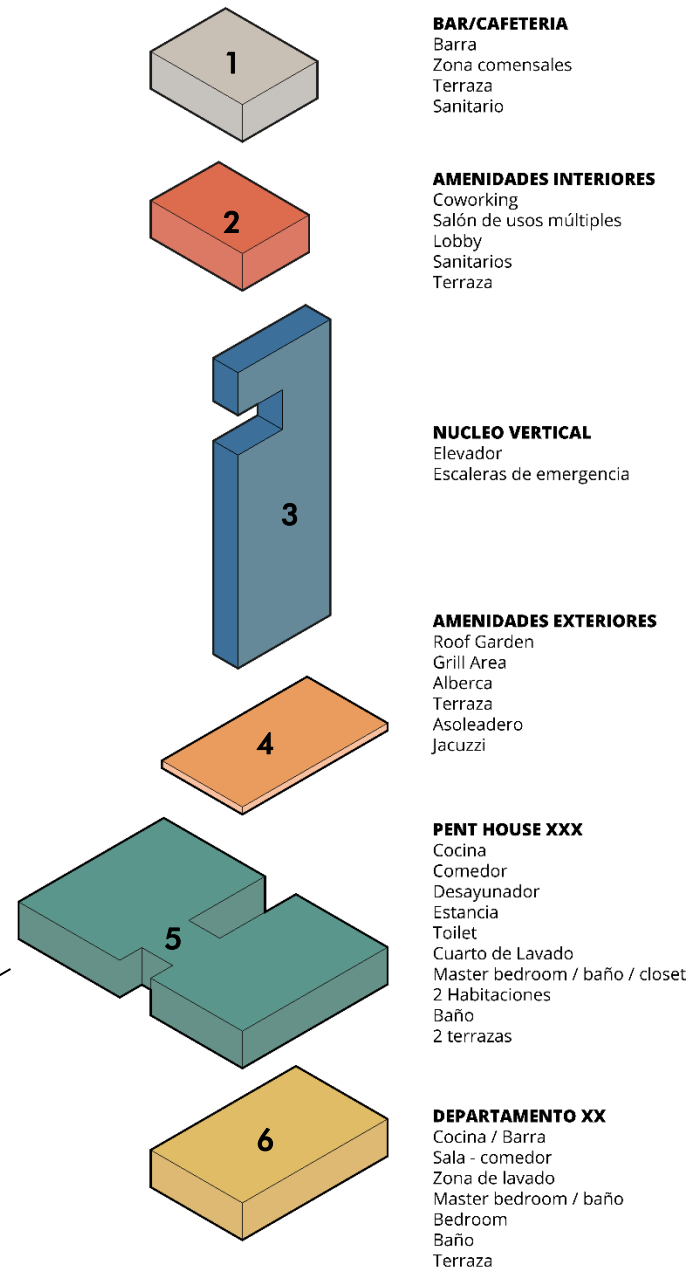
CORTE LONGITUDINAL

Enero|2024



ISOMÉTRICO

Enero|2024





BR EEZE 185
OLD TOWN / PV

CONCEPTUAL



- 1 Cafetería
- 2 Área multiuso
- 3 Estacionamiento bicicletas
- 4 Acceso
- 5 Alberca
- 6 Área jardinada
- 7 Departamento tipo
- 8 Departamento Penthouse
- 9 Terraza
- 10 Escaleras / elevador
- 11 Roof top
- 12 Asoleaderos, jacuzzi

ISOMÉTRICO

Enero|2024



BR EEZE 185
OLD TOWN / PV

MATERIALIDAD





BR EEZE 185
OLD TOWN / PV

MATERIALIDAD





BREEZE 185
OLD TOWN / PV

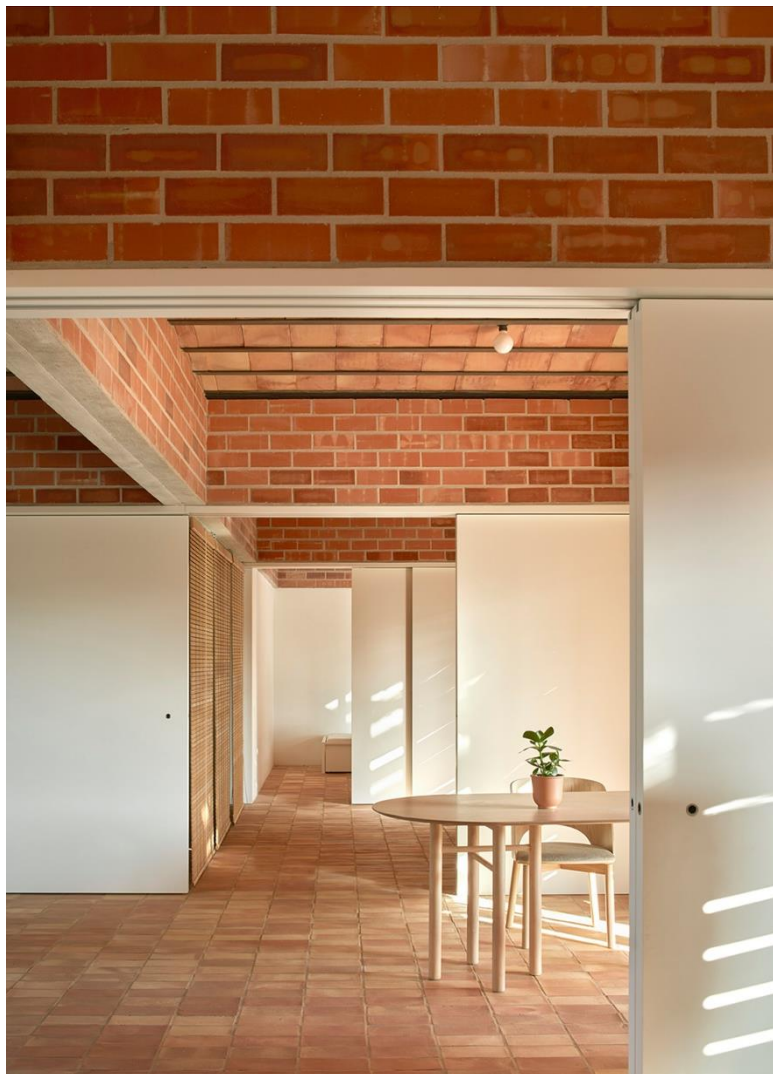
MATERIALIDAD





BR EEZE 185
OLD TOWN / PV

MATERIALIDAD





BR EEZE 185
OLD TOWN / PV

IMAGEN OBJETIVO

